

ALLEGATO B – Caratteristiche ambientali e localizzazione piante ornamentali

Localizzazione aree all'interno della sede

Le aree oggetto di consegna della fornitura sono collocate sia nei Corpi Bassi (piani dal 2° all'6°), situati presso le testate delle ali dell'edificio, sia nella Torre.

Di seguito i nuclei di riferimento per lo smistamento della consegna:

DESTINAZIONE			PIANTE
nucleo	piano	ala	
N1	2°	Verde	Areca h 150-160
N1	3°	Verde	Beaucarnea h 150-160, Aralia h 100-120
N1	4°	Verde	Pachira h 180-200, Ficus lyrata h 150-160
N1	5°	Verde	Pachira h 180-200, Ficus lyrata h 150-160, Spathiphyllum h 100-120
N1	6°	Verde	Spathiphyllum h 40-50, Areca h 150-160
N1	13°	Torre	Pachira h 180-200, Strelizia h 180-200
N1	17°	Torre	Ficus cyathistipula h 150-160, Philodendron selloum h 40-50
N1	25°	Torre	Pachira h 150-160, Spathiphyllum h 40-50, Ficus benjamin h 180-200
N1	26°	Torre	Ficus lyrata h 150-160, Clivia h 40-50
N1	28°	Torre	Strelizia h 150-160, Beaucarnea h 40-50
N1	28°	Torre	Kentia h 180-200, Ficus lyrata h 150-160, Cissus h 40-50
N1	32°	Torre	Strelizia h 180-200, Zamioculcas h 100-120 Spathiphyllum h 40-50
N2	2°	Rossa	Ficus lyrata h 180-200, Spathiphyllum h 100-120, Philodendron selloum h 40-50
N2	3°	Rossa	Pachira h 180-200
N2	4°	Rossa	Spathiphyllum h 100-120
N2	5°	Rossa	Pachira h 180-200, Philodendron selloum h 100-120 Spathiphyllum h 100-120
N3	4°	Gialla	Ficus lyrata h 180-200, Kentia h 180-200
N4	3°	Azzurra	Strelizia h 180-200, Cissus h 40-50
N4	4°	Azzurra	Kentia h 180-200

Caratteristiche ambientali

Misure degli uffici (indicative): superficie di circa 55/60 mq (Corpi Bassi) o 45/50 mq (Torre), tutti con altezza cm. 270.

Illuminazione: almeno una parete è interamente vetrata, dotata di tenda bianca semitrasparente e di un sistema di schermatura automatico della luce diretta.

Orientamento: le pareti vetrate negli uffici hanno un'esposizione a est o a ovest.

Temperature medie: da 18° a 24°, con umidità relativa generalmente scarsa, inferiore al 40%.

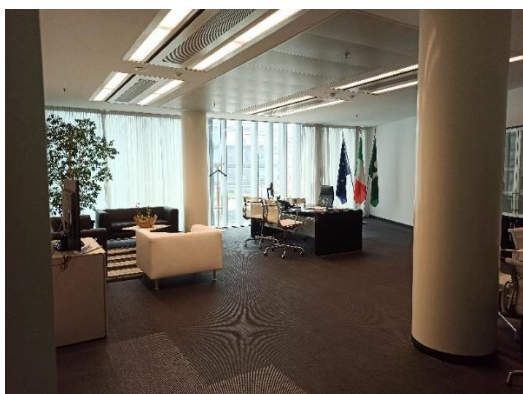
Accesso

Nella sede è presente al primo piano interrato una zona di carico e scarico, con accesso da via Bellani n. 3. Vi possono accedere automezzi con altezza massima di 3 metri. Dalla zona di carico e scarico sono raggiungibili tutti i nuclei, dove sono presenti i montacarichi per la risalita ai piani.

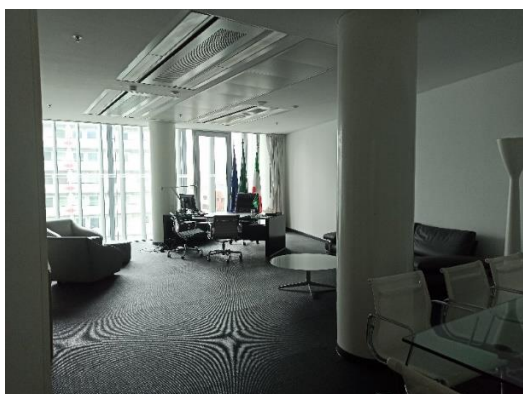
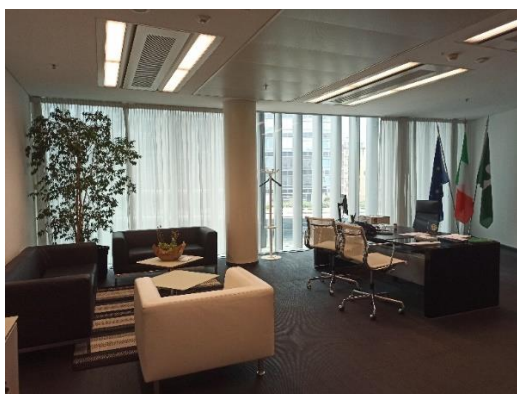
Montacarichi

Nella sede sono presenti ampi montacarichi (larghezza cm 140, lunghezza cm 330, altezza cm 250, carico max kg 2.500), situati generalmente in prossimità delle aree da allestire.

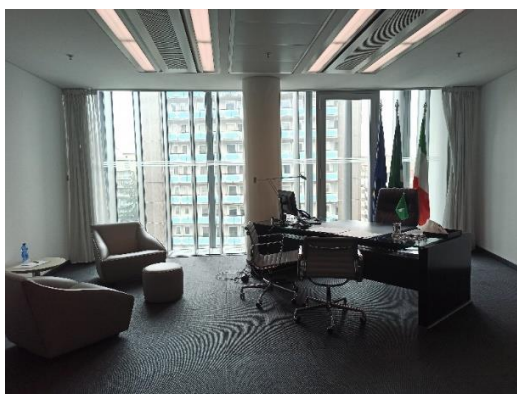
Spazi tipo

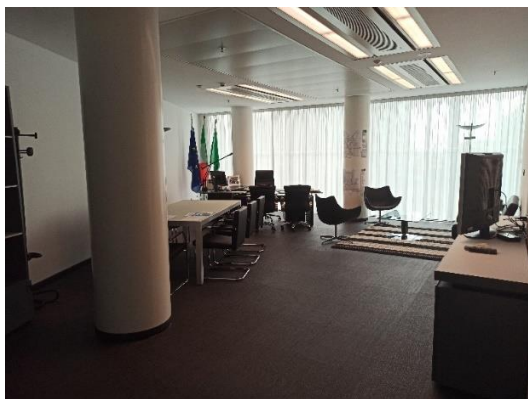


Ufficio in corpo basso, ala Azzurra



Ufficio in corpo basso, ala Rossa





Ufficio in corpo basso, ala Verde



Ufficio in Torre

